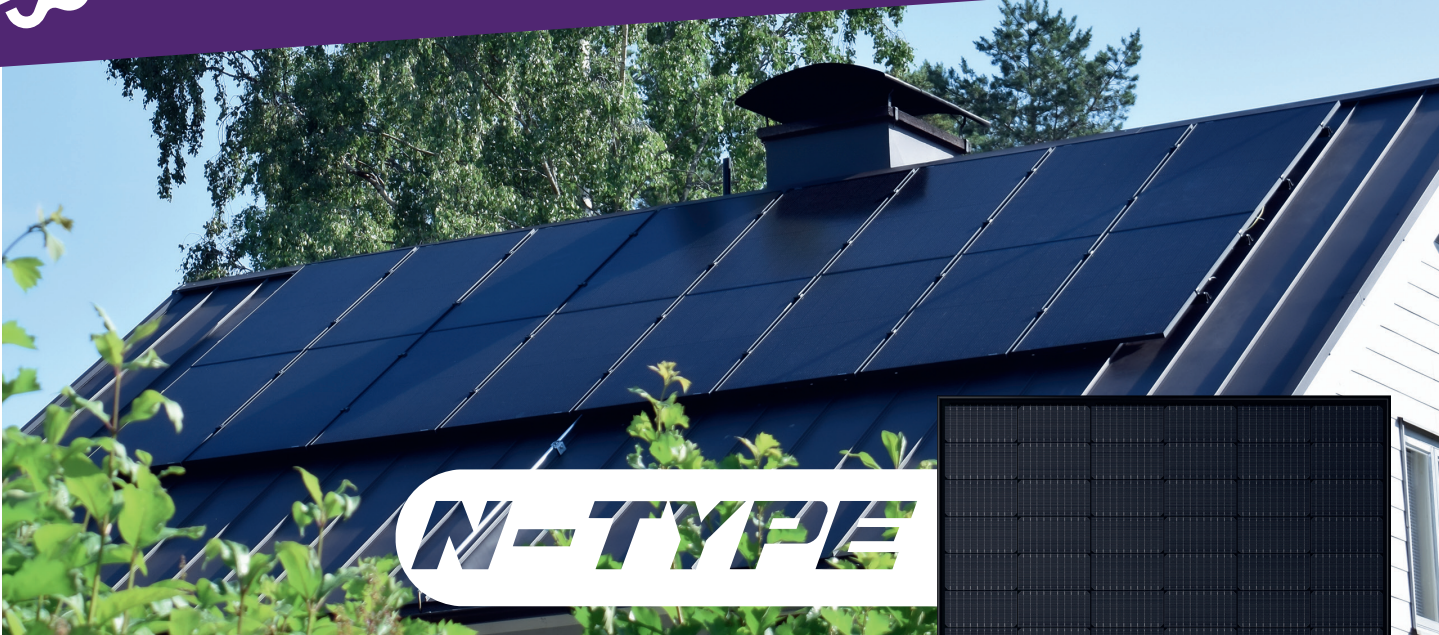




GEF



Aurinkopaneeli GEF-420-HNI08 F30 Black

Puolikenno, N-tyypin TOPCon-aurinkosähköpaneeli 420Wp



TOPCon teknologia

Kennon rakenteeseen on lisätty oksidikerros parantamaan tehontuottoa ja sähkön johtavuutta.



Parempi elinkaari ilman LID-vaikutusta

N-Tyyppin kennon ansiosta paneeli ei kärsi valosäteilyn aiheuttamasta tehon alenemasta.



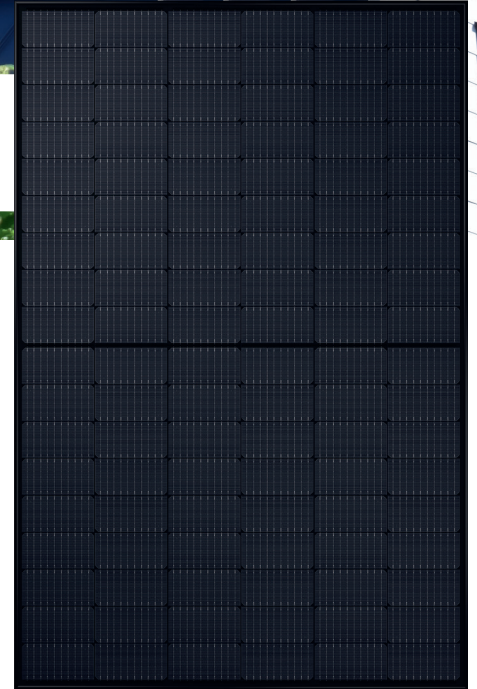
Itsepuhdistuva pinta

Paneelin pinnoite ehkäisee lian tarttumista, paneeli puhdistuu luontaisesti.

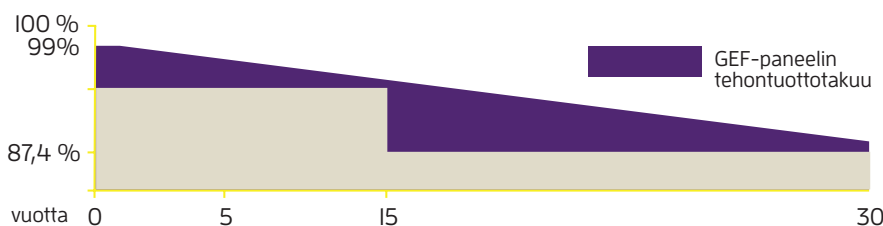


Sopiva pohjoismaisiin olosuhteisiin

Paneelin rakenne kestää pohjoismaiset tuuli- ja lumikuormat (550 kg/m²).



Lineaarinen tehontuottotakuu



15

vuoden
tuotetakuu

30

vuoden
tehontuottotakuu



Aurinkopaneeli GEF-420-HNIO8 F30 Black

SÄHKÖISET ARVOT (STC*)	GEF-420-HNIO8 F30 Black	
Huipputeho (Pmax)	W	420.00
Huipputehon jännite (Vmp)	(V)	31.51
Huipputehon virta (Imp)	(A)	13.33
Avoimen piirin jännite (Voc)	(V)	38.11 ± 3 %
Oikosulkuvirta (Isc)	(A)	14.07 ± 3 %
Moduulin hyötysuhde	(%)	21.51
Toiminta- ja varastointilämpötila	(°C)	-40 ~ +85
Järjestelmän maksimijännite	(V)	1500
Piirin ylivirtasuojan yläraja	(A)	25
Soveltuvuusluokitus	Luokka A	
Tehotoleranssi	0 ~ +3	

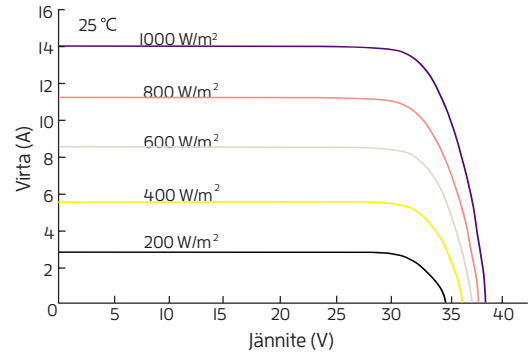
SÄHKÖISET ARVOT (NOCT)		
Huipputeho (Pmax)	(W)	316.00
Huipputehon jännite (Vmp)	(V)	29.34
Huipputehon virta (Imp)	(A)	10.76
Avoimen piirin jännite (Voc)	(V)	36.20 ± 3 %
Oikosulkuvirta (Isc)	(A)	11.36 ± 3 %

LÄMPÖTILAKERTOIMET		
Huipputehon lämpötilakerroin	-0.300 %	
Avoimen piirin jännitteen lämpötilakerroin	-0.250 %	
Oikosulkuvirran lämpötilakerroin	+0.046 %	
NOCT	45 ± 2 °C	

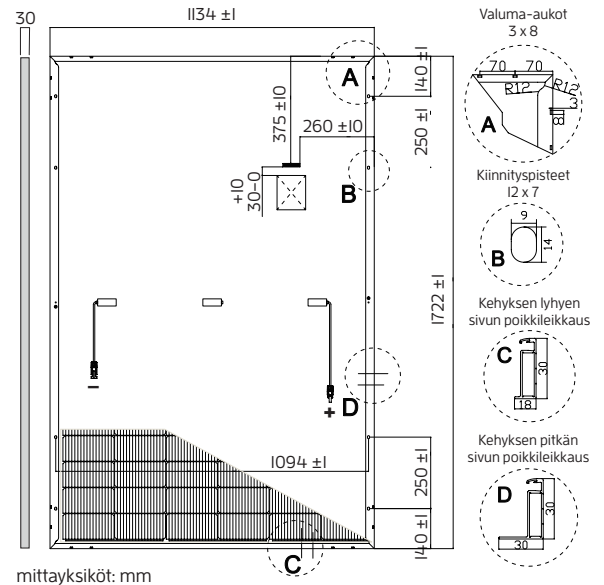
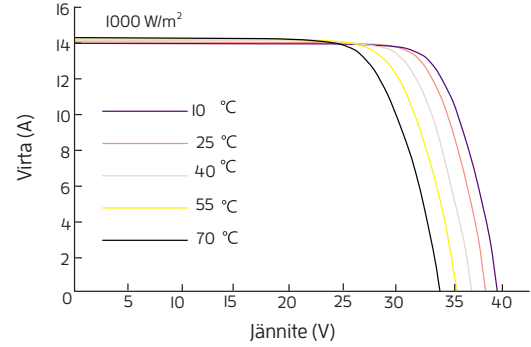
MEKAANISET ARVOT		
Kennon rakenne	Yksikiteinen 182 x 91 N	
Kennojen järjestys	108 (12 x 9)	
Mitat (P×L×K)	1722 x 1134 x 30 mm	
Paino	21.50 kg	
Kehys	Anodisoitu alumiiniseos	
Kytkentäkotelo	IP67/IP68 3 ohitusdiodia	
Kaapelin poikkipinta-ala	4mm ²	
Kaapelin pituus	110 cm	
Liitin	MC4	

PAKKAUSTIEDOT		
Kpl/lava	37	
Lavaa/kontti	26	
Kpl/kontti	962	

Virta-jännite -kuvaaja eri säteilyolosuhteissa



Virta-jännite -kuvaaja eri toimintalämpötiloissa



* STC (Standardisoidut testiolosuhteet):
säteilyteho 1000 Wm paneelin lämpötila 25 °C,
AM (ilmassa) 1.5, IEC61215 / IEC61730

Datalehdessä ilmoitetut tuotetiedot ja ominaisuudet
voivat poiketa hieman ilmoitetuista arvoista.
GEF pidättää oikeudet muutoksiin.